

| Vigas |            |               |            |
|-------|------------|---------------|------------|
| Nome  | Seção (cm) | Elevação (cm) | Nível (cm) |
| V1    | 14x40      | 0             | 300        |
| V2    | 14x40      | 0             | 300        |
| V4    | 14x40      | 0             | 300        |
| V5    | 14x40      | 0             | 300        |
| V6    | 14x40      | 0             | 300        |
| V7    | 14x40      | 0             | 300        |
| V8    | 14x40      | 0             | 300        |
| V9    | 14x40      | 0             | 300        |
| V10   | 14x40      | 0             | 300        |
| V11   | 14x40      | 0             | 300        |
| V12   | 14x40      | 0             | 300        |
| V13   | 14x40      | 0             | 300        |

| Lajes |        |                |                  |               |                          |                     |           |            |
|-------|--------|----------------|------------------|---------------|--------------------------|---------------------|-----------|------------|
| Nome  | Tipo   | Dados          |                  |               | Peso próprio<br>(kgf/m²) | Sobrecarga (kgf/m²) |           |            |
|       |        | Altura<br>(cm) | Elevação<br>(cm) | Nível<br>(cm) |                          | Adicional           | Acidental | Localizada |
| L2    | Maciça | 12             | 0                | 300           | 300                      | 150                 | 100       | -          |
| L3    | Maciça | 12             | 0                | 300           | 300                      | 150                 | 100       | -          |
| L4    | Maciça | 12             | 0                | 300           | 300                      | 150                 | 100       | -          |
| L5    | Maciça | 12             | 0                | 300           | 300                      | 150                 | 100       | -          |

| Características dos materiais |               |
|-------------------------------|---------------|
| fck (kgf/cm²)                 | Ecs (kgf/cm²) |
| 250                           | 241500        |

Dimensão máxima do agregado = 19 mm

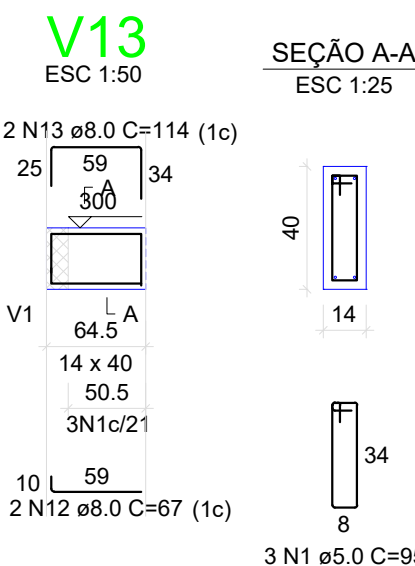
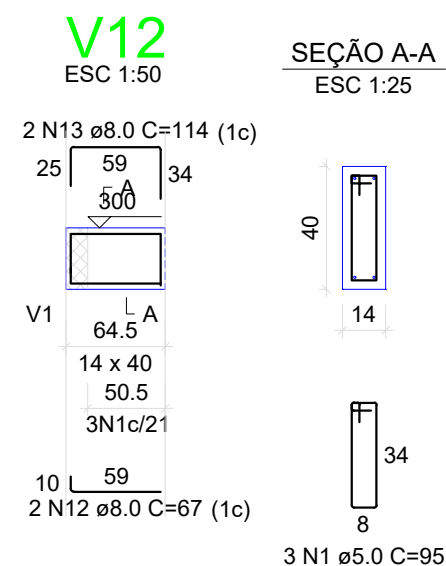
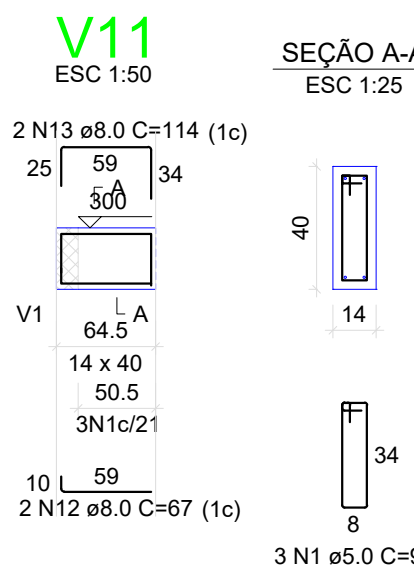
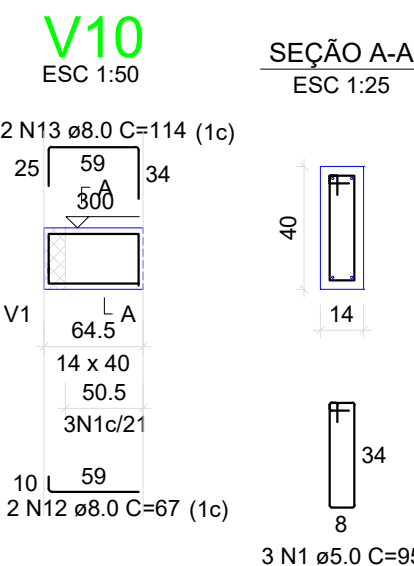
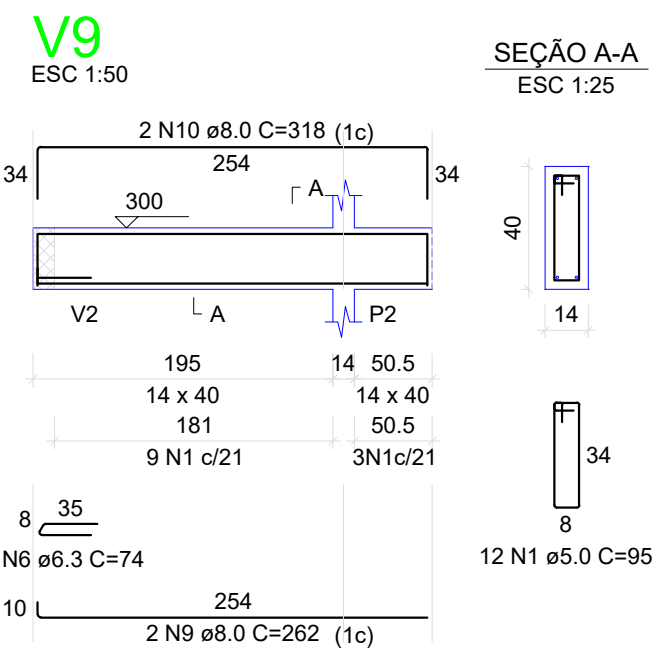
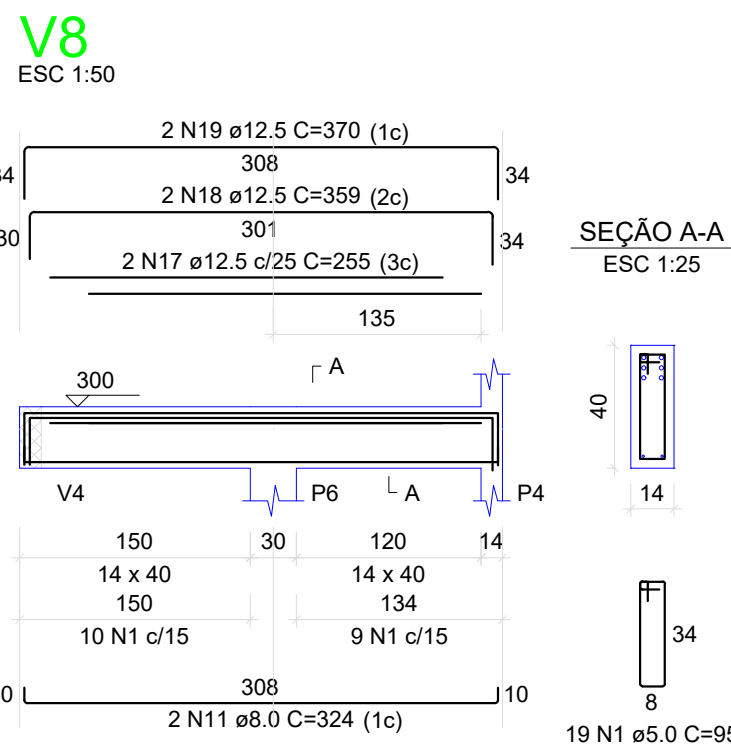
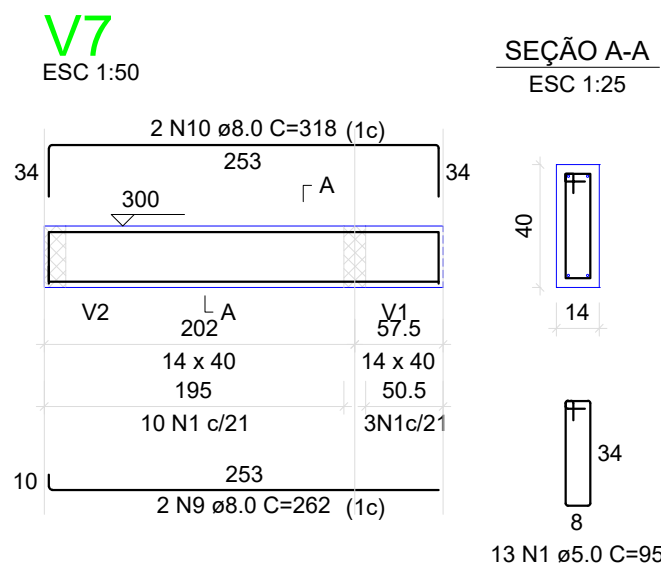
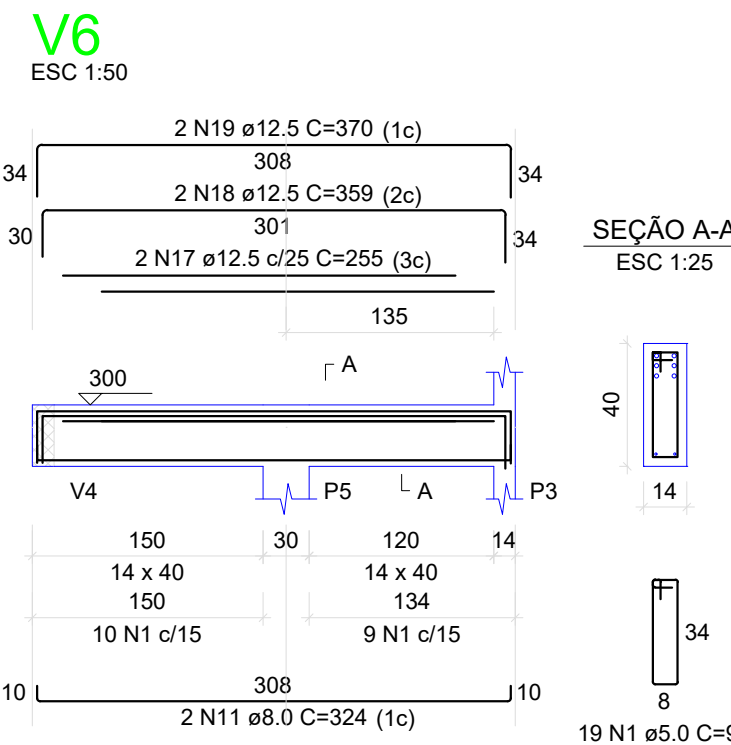
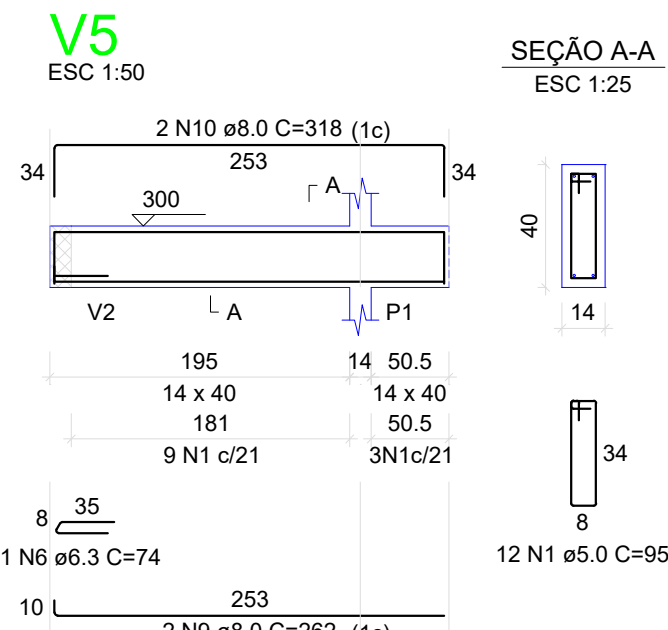
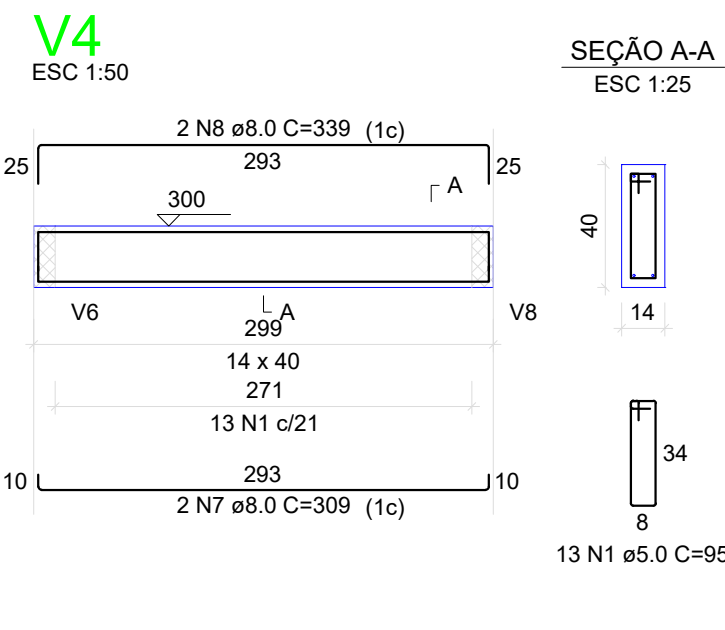
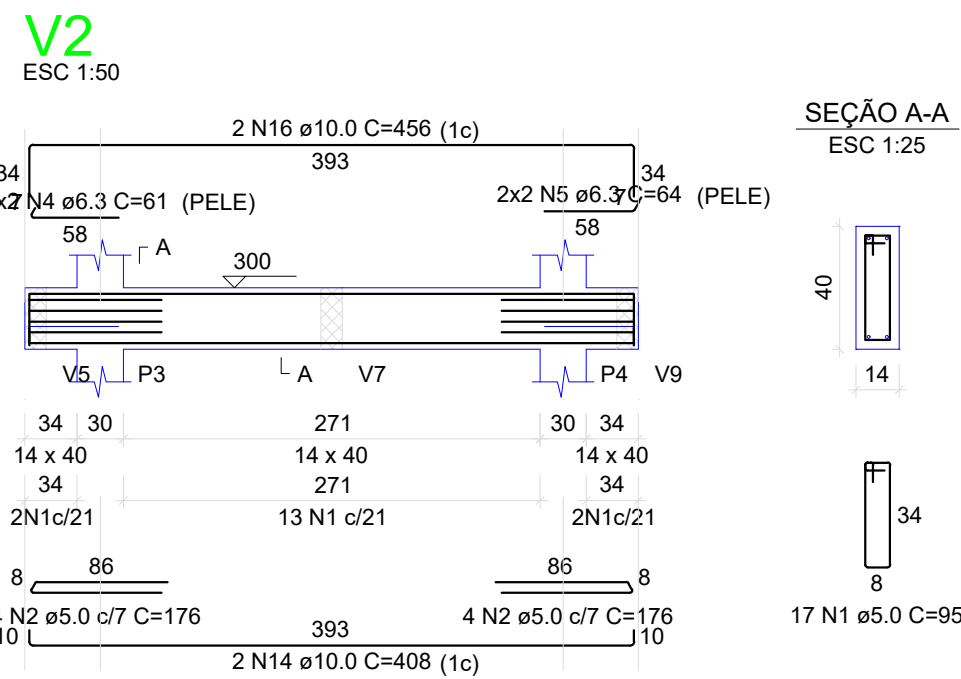
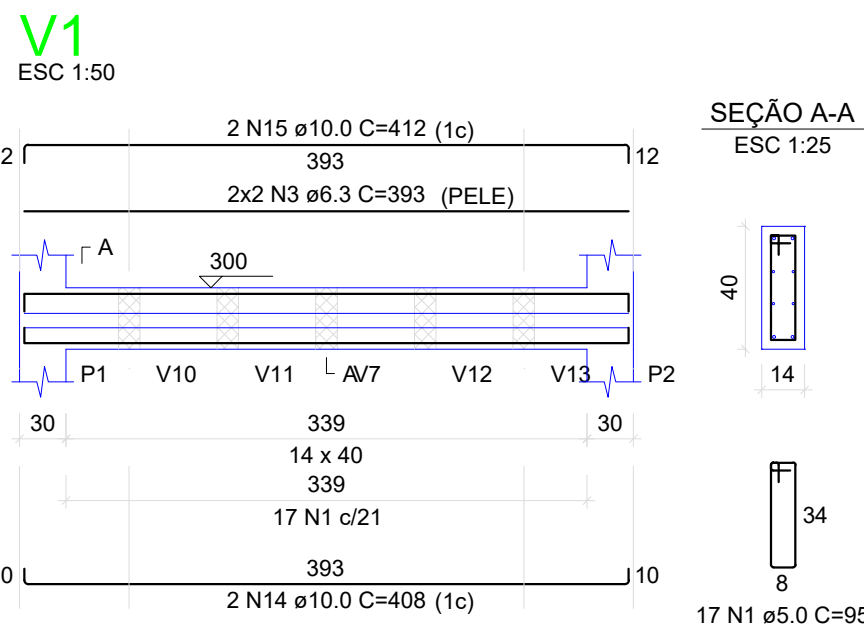
| Pilares |            |               |            |
|---------|------------|---------------|------------|
| Nome    | Seção (cm) | Elevação (cm) | Nível (cm) |
| P1      | 14x30      | 0             | 300        |
| P2      | 14x30      | 0             | 300        |
| P3      | 14x30      | 0             | 300        |
| P4      | 14x30      | 0             | 300        |
| P5      | 14x30      | 0             | 300        |
| P6      | 14x30      | 0             | 300        |

| Legenda dos pilares |                 |
|---------------------|-----------------|
|                     | Pilar que morre |
|                     | Pilar que passa |

| Legenda das vigas e paredes |      |
|-----------------------------|------|
|                             | Viga |

## Forma do pavimento Primeiro Pavimento (Nível 300)

escala 1:50



### RELAÇÃO DO AÇO

| AÇO  | N  | DIAM (mm) | QUANT | C.UNIT (cm) | C.TOTAL (cm) |
|------|----|-----------|-------|-------------|--------------|
| CA60 | 1  | 5.0       | 134   | 95          | 12730        |
| CA50 | 2  | 5.0       | 8     | 176         | 1408         |
|      | 3  | 6.3       | 4     | 393         | 1572         |
|      | 4  | 6.3       | 4     | 61          | 244          |
|      | 5  | 6.3       | 4     | 64          | 256          |
|      | 6  | 6.3       | 2     | 74          | 148          |
|      | 7  | 8.0       | 2     | 309         | 618          |
|      | 8  | 8.0       | 2     | 339         | 678          |
|      | 9  | 8.0       | 6     | 262         | 1572         |
|      | 10 | 8.0       | 6     | 318         | 1908         |
|      | 11 | 8.0       | 4     | 324         | 1296         |
|      | 12 | 8.0       | 8     | 67          | 536          |
|      | 13 | 8.0       | 8     | 114         | 912          |
|      | 14 | 10.0      | 4     | 408         | 1632         |
|      | 15 | 10.0      | 2     | 412         | 824          |
|      | 16 | 10.0      | 2     | 456         | 912          |
|      | 17 | 12.5      | 4     | 255         | 1020         |
|      | 18 | 12.5      | 4     | 359         | 1436         |
|      | 19 | 12.5      | 4     | 370         | 1480         |

### RESUMO DO AÇO

| AÇO  | DIAM (mm) | C.TOTAL (m) | PESO + 10% (kg) |
|------|-----------|-------------|-----------------|
| CA50 | 6.3       | 22.2        | 6               |
|      | 8.0       | 75.2        | 32.6            |
|      | 10.0      | 33.7        | 22.8            |
| CA60 | 12.5      | 39.4        | 41.7            |
|      | 5.0       | 141.4       | 24              |

PESO TOTAL (kg)

|      |       |
|------|-------|
| CA50 | 103.2 |
| CA60 | 24    |

Volume de concreto (C-25) = 1.36 m³  
Área de forma = 18.39 m²

|                           |  |
|---------------------------|--|
| CIDADE:                   | SANTA MARIA DA VITÓRIA - BA                                  |
| ENDEREÇO DA OBRA :        | PRAÇA PÚBLICA COM ÁREA DE LAZER                              |
| PROPRIETÁRIO:             | PREFEITURA MUNICIPAL DE SANTA MARIA DA VITÓRIA               |
| CNPJ:                     |  |
| RESPONSÁVEL TÉCNICO :     | Eng.Antocello Ribeiro Teixeira - CREA-BA: 42370/D            |
| Área da praça: 3888,28m²  | Proprietário: PREFEITURA MUNICIPAL DE SANTA MARIA DA VITÓRIA |
|                           | Execução:  |
|                           | Projeto: Eng.Antocello Ribeiro Teixeira - CREA-BA: 42370/D   |
|                           | <b>ESTRUTURAL</b>  |
|                           | <b>TÍTULO: CONSTRUÇÃO DE PRAÇA</b>                           |
|                           | CONTEÚDO: <b>FORMA E VIGAS DA LAJE</b>                       |
| TELEFONE: (77) 99125-0252 | IND: ESCALA: TIPO DE REQUERIMENTO: OBRA INICIAL              |
|                           | DESENHO: Antocello   |
|                           | DATA: MAIO 2026  |

04/06